

MIKSI TARVITSET AJONEUVOVALMISTAJIEN ALKUPERÄISIÄ OHJEITA?

Vianetsintään ja korjauksiin tarvittavia tietoja on usein hankala löytää tai niitä ei ole ollenkaan saatavana. Korjaamosi tekemän työn laatu ja taloudellinen menestys voivat olla kiinni oikeista työohjeista.

Alkuperäisillä ohjeilla voit suorittaa työt oikein ja ammattimaisesti. Näin asiakkaasi pysyvät tyytyväisinä korjaamosi palveluihin.

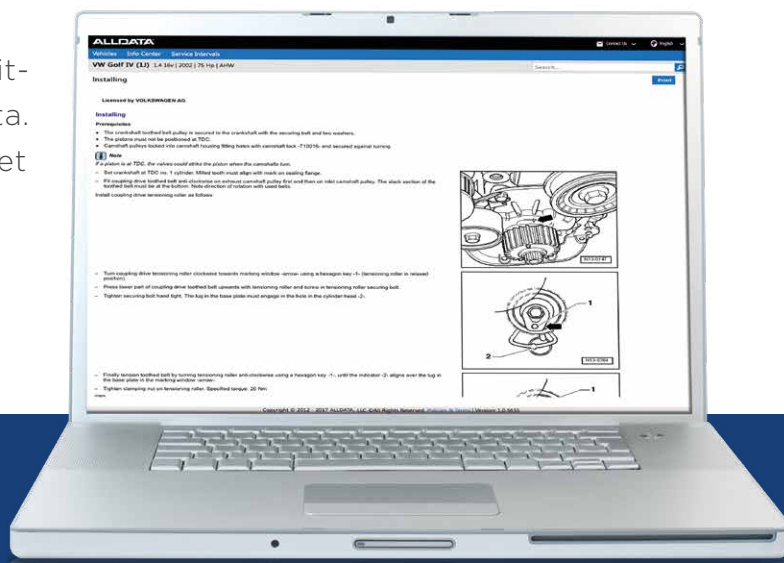
ALLDATA REPAIR -OHJELMAN HYÖDYT KORJAAMOLLESI:

- + Saat ajoneuvovalmistajien alkuperäiset ohjeet käyttöösi yhdestä paikasta. Säästät aikaa.
- + Kaikki tiedot ovat alkuperäisiä, muokkamattomia ja lyhentämättömiä
- + Online-sivustomme sisältää yli 34 miljoonaa artikkelia 22 eri automerkkiin.
- + Alkuperäiset ohjeet varmistavat, että tietosi ovat aina ajan tasalla myös uudempien ajoneuvojen osalta.
- + Yhtenäinen hakemistorakenne sekä hakusanoilla toimiva tietojen haku helpottavat oikean tiedon löytämistä

TIETOJEN HAKUPALVELU

ALLDATA Repair sisältää myös tietojen hakupalvelun eli Info centerin. Jos tietoa ei ole vielä julkaistu ALLDATA:n online-tietopankissa tai tarvitset Huoltoluettelot ja tarkistuslistat voit pyytää sen Info centeristä.

ALLDATA:n asiantuntijat hakevat sinulle tarvittavat tiedot ajoneuvovalmistajien portaaleista. Tietojen avulla voit tehdä huollot ja korjaukset oikealla tavalla ja tehokkaasti.



ALLDATA®

AUTOMOTIVE INTELLIGENCE™

ALLDATA Europe GmbH perustettiin vuonna 2009 toimittamaan autonvalmistajien alkuperäisiä ja muokkaamattomia huolto- ja korjausohjeita korjaamoille. Tuote nimeltä ALLDATA Repair esiteltiin ensimmäisen kerran Euroopassa Automechanika-messuilla vuonna 2012. ALLDATA:lla on yli 5 000 asiakasta Euroopassa ja yrityksen pääkonttori sijaitsee Kölnissä, Saksassa. ALLDATA myy ohjelmistoa suoraan sekä jälleenmyyjien ja jakelijoiden kautta koko Euroopassa. ALLDATA Repair auttaa korjaamoita parantamaan työn tuottavuutta sekä tekemään työt oikein autonvalmistajien korkeimpien laatuvaatimusten mukaisesti.

ALLDATA Europe on ALLDATA LCC:n sisaryritys Euroopassa. ALLDATA LCC perustettiin vuonna 1986 ja sillä on yli 115 000 asiakasta USA:ssa. ALLDATA LCC on johtava huolto- ja korjausohjeiden toimittaja, joka toimittaa myös toiminnanohjausjärjestelmiä ja asiakashallintajärjestelmiä autoalalle. Korjaamot Pohjois-Amerikassa luottavat ALLDATA:n tuotteisiin.

**Lisäinformaatiota löydät sivuiltamme.
Käy osoitteessa www.ALLDATAeurope.com**

ALLDATA Europe GmbH
Auenweg 11
50679 Cologne, Germany
info@alldataeurope.com

ALLDATA®

AUTOMOTIVE INTELLIGENCE™



AJONEUVOJEN ALKUPERÄISET HUOLTO- JA KORJAUSOHJEET



AJONEUVOJEN ALKUPERÄISET HUOLTO- JA KORJAUSOHJEET

+ HUOLTOIHIN, KORJAAKSIIN JA DIAGNOSTIIKKAAN TARVITTAVAT TIEDOT SUORAAN AJONEUVOJEN VALMISTAJILTA

Ammattitilpeus edellyttää tekemään työt oikein. Aloita siis hankkimalla oikeat ohjeet. ALLDATA ei muokkaa ajoneuvovalmistajien ohjeita, joten saat varmasti oikeita ohjeita - ja vieläpä yhdestä ainoasta paikasta.

ALLDATA Repair on ainitlaatuinen tietokanta, joka sisältää yli 34 miljoonaa dokumenttia 22 eri automerkkiin.

Oikeilla tiedoilla ja omalla ammattitaidollasi voit suorittaa korjaukset oikein ja laadukkaasti. Asiakastytyväisyys ja korjaamosi kannattavuus paranevat.

”Jotkut autoalan jälkimarkkinoilla olevat järjestelmät toimittavat vain osan tietokannoista. Lisäksi tietoja on muokattu eivätkä tiedot vastaa autossa olevia järjestelmiä. ALLDATA:lta saat täydellisiä mm. kaikki valmistajan toimittamat kytkentäkaaviot. Merkeistä riippumattomat korjaamot ovat kaivanneet alkuperäisiä tietokantoja jo todella kauan. Nyt nämä tiedot ovat viimeinkin saatavina ja vieläpä yhdestä paikasta.”

Paul Patterson,
Northview Garage,
Dunstable,
England

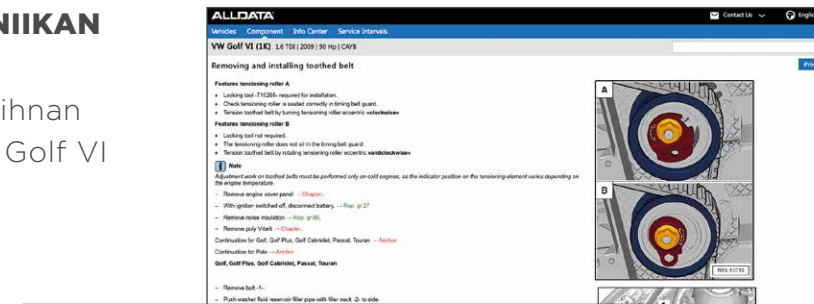
MITÄ ALLDATA REPAIR SISÄLTÄÄ?

ALLDATA sisältää alkuperäisiä ajoneuvovalmistajien ohjeita, jotka ALLDATA saa käyttöönsä valmistajien kanssa tehdyillä lisensointisopimuksilla.

Kaikki dokumentit ovat lyhentämättömiä ja muokkaamattomia. Käytössäsi on alan suurin alkuperäisten tietopankki, joka on auki yötä päivää viikon jokaisena päivänä. Alkuperäisten dokumenttien avulla voit tehdä työt jo ensimmäisellä kerralla oikein ja asiakkaasi pysyvät tyytyväisinä.

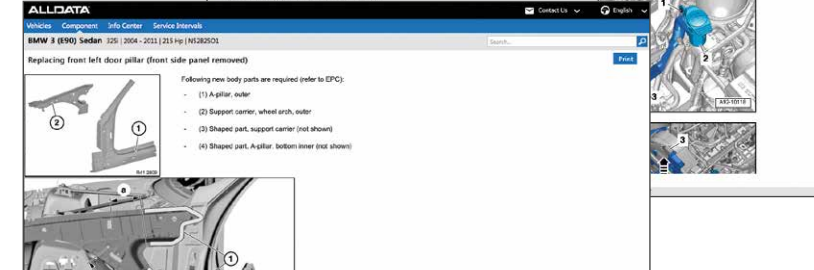
+ VALMISTAJAN TOIMITTAMAT MEKANIIKAN KORJAUSOHJEET

Esimerkki: yksityiskohtaiset hammashihnan irroitus- ja kiinnitysohjeet autoon VW Golf VI



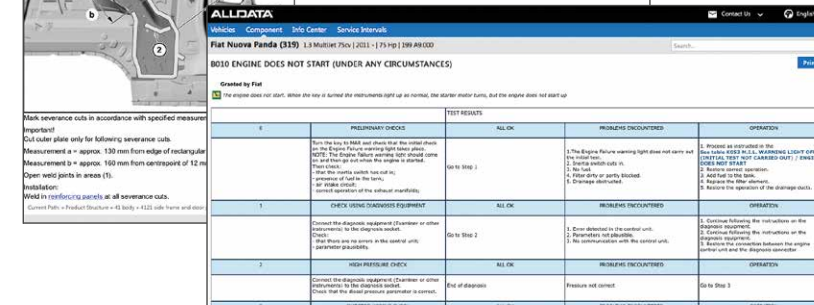
+ ALMISTAJAN KORIKORJAUSOHJEET

Esimerkki: ovipilarin vaihto autoon BMW 3 (E 90) sedan



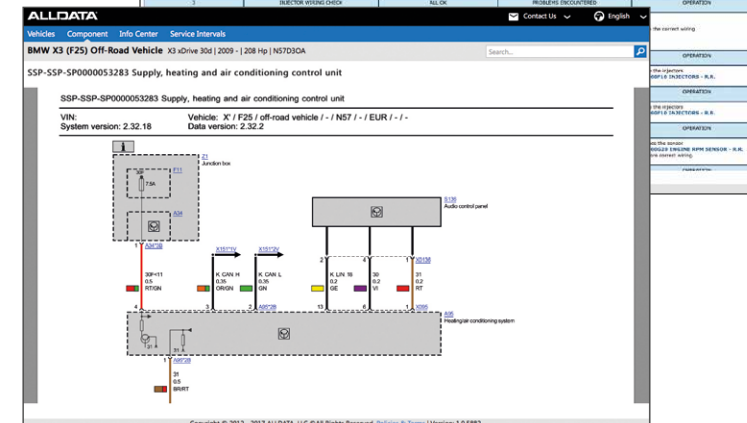
+ DIAGNOSTIIKAN VIKAKOODIT

Esimerkki: Fiat Nuova Panda (319) - Moottori ei käynnisty



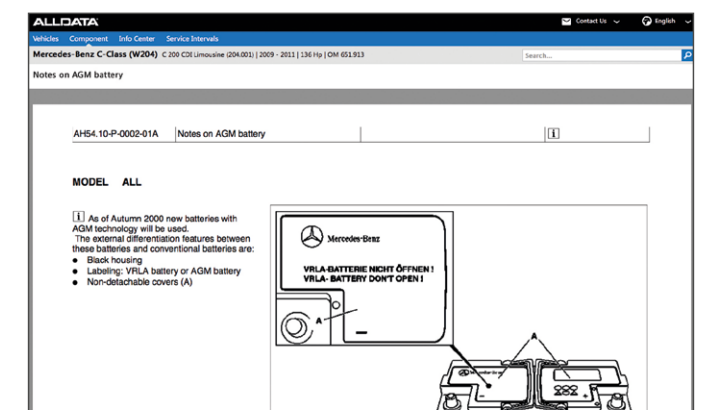
+ VALMISTAJAN KYTKENTÄKAAVIO

Esimerkki: Värikoodatut kytkentäkaaviot, joissa on BMW X3 Off-Road -ajoneuvon komponenttien määrittäminen ja tappiot



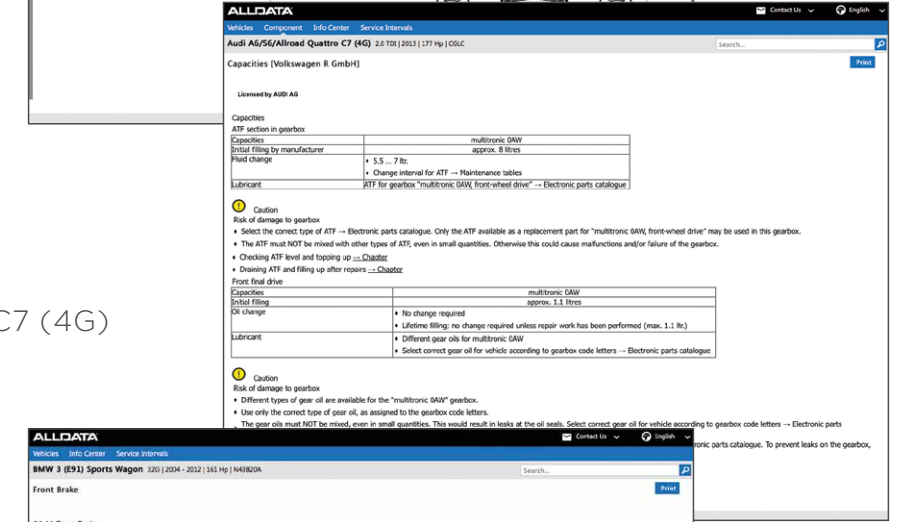
+ VALMISTAJAN TEKNISET HUOLTOTIEDOT (TSB:T) JA TAKAISINKUTSUT

Esimerkki: huoltotiedote Mercedes-Benzin C-sarjaan. AGM-akkuun liittyvä tiedote



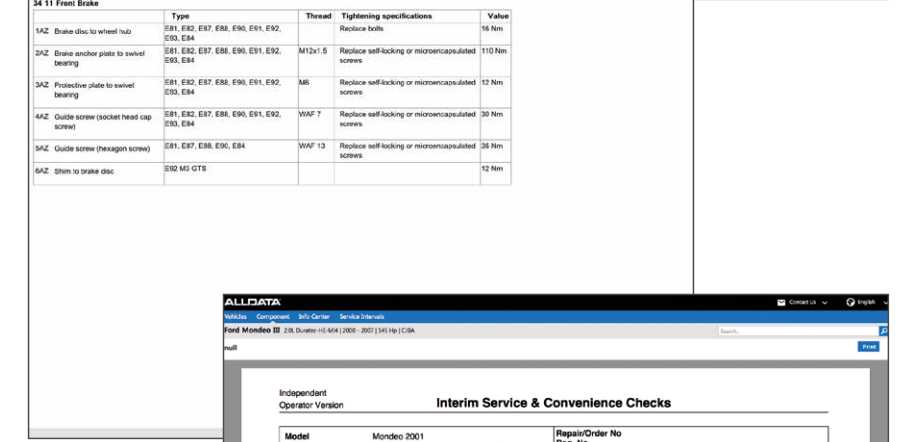
+ NESTEIDEN TÄYTTÖMÄÄRÄT / TEKNISET TIEDOT

Esimerkki: tunnistuskoodit, asennuskuvat, vaihteiston välityssuhteet ja täyttömäärät - Audi A6/S6/Allroad Quattro C7 (4G)



+ KIRISTYSMOMENTIT

Esimerkki: etujarrujen tekniset tiedot autoon BMW 3 (E91) Sports Wagon



+ HUOLTOLUETTELOT JA TARKISTUSLISTAT

Esimerkki: Ford Mondeo III - 60 000 km huollossa suoritettavat työt

